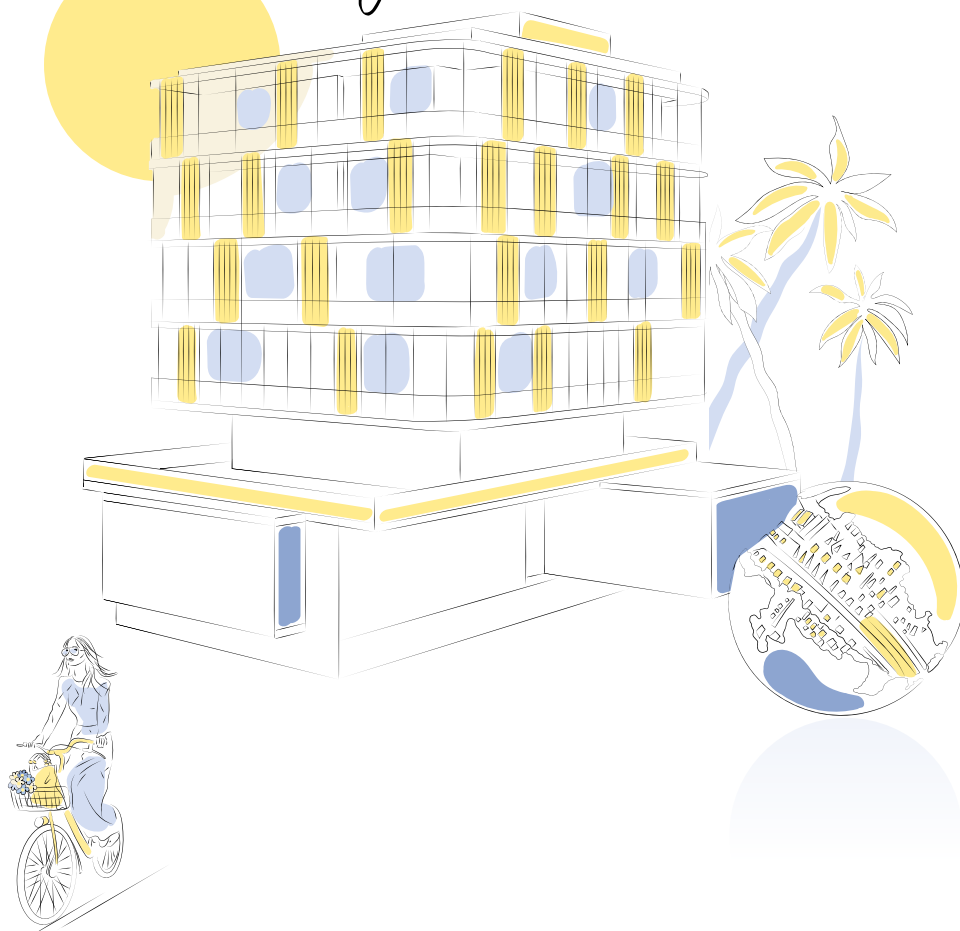


*Seaside living*



**PALAZZO  
LUCE   
PESARO**



## *Palazzo Luce Pesaro*

1. LA DESTINAZIONE
2. IL PROGETTO
3. GLI APPARTAMENTI

*Palazzo Luce Pesaro*

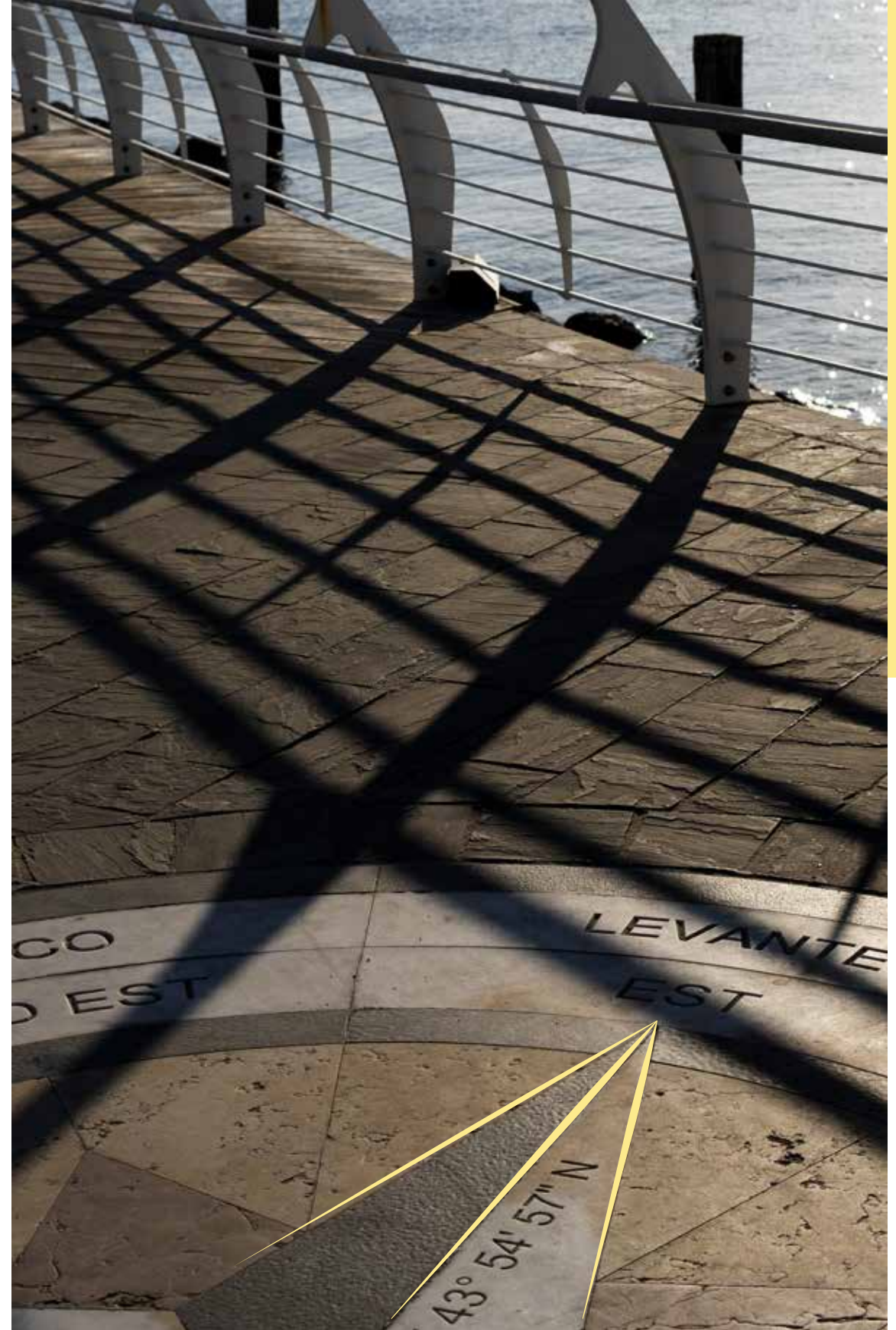
LA DESTINAZIONE:  
UN VIAGGIO TRA STORIA,  
MARE E CULTURA

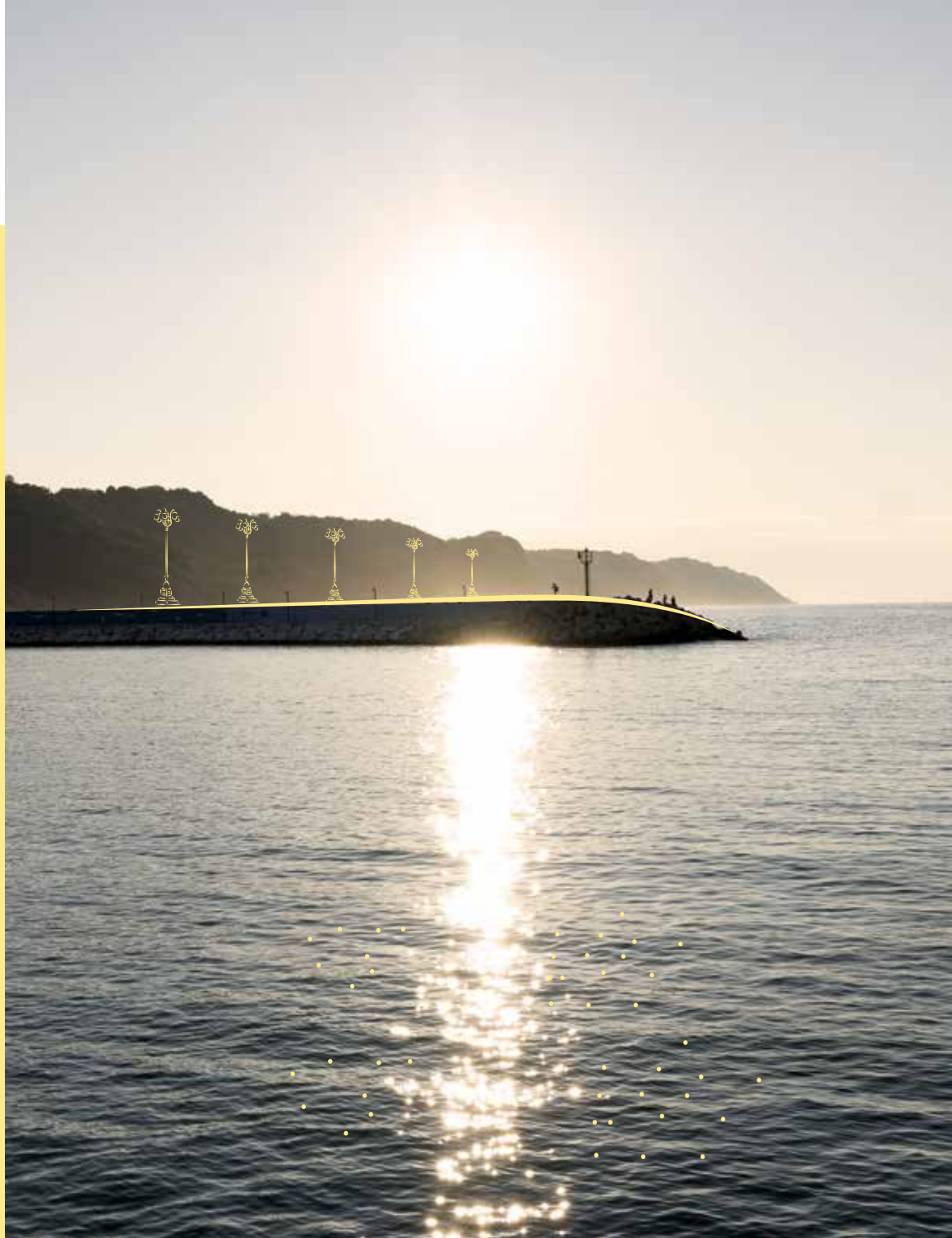




## PESARO, CITTÀ DI MARE E DI CULTURA

Affacciata sull'Adriatico e abbracciata da dolci colline, Pesaro è una città che unisce la leggerezza della vita sul mare con la raffinatezza di un centro città ricco di storia, arte e musica. Capitale Italiana della Cultura 2024, custodisce piazze eleganti, teatri, palazzi rinascimentali e un lungomare che invita a passeggiare lentamente, respirando la brezza marina.





DOVE IL MARE  
INCONTRA LE COLLINE,  
*il tempo rallenta.*





URBINO:  
L'ARTE DEL RINASCIMENTO

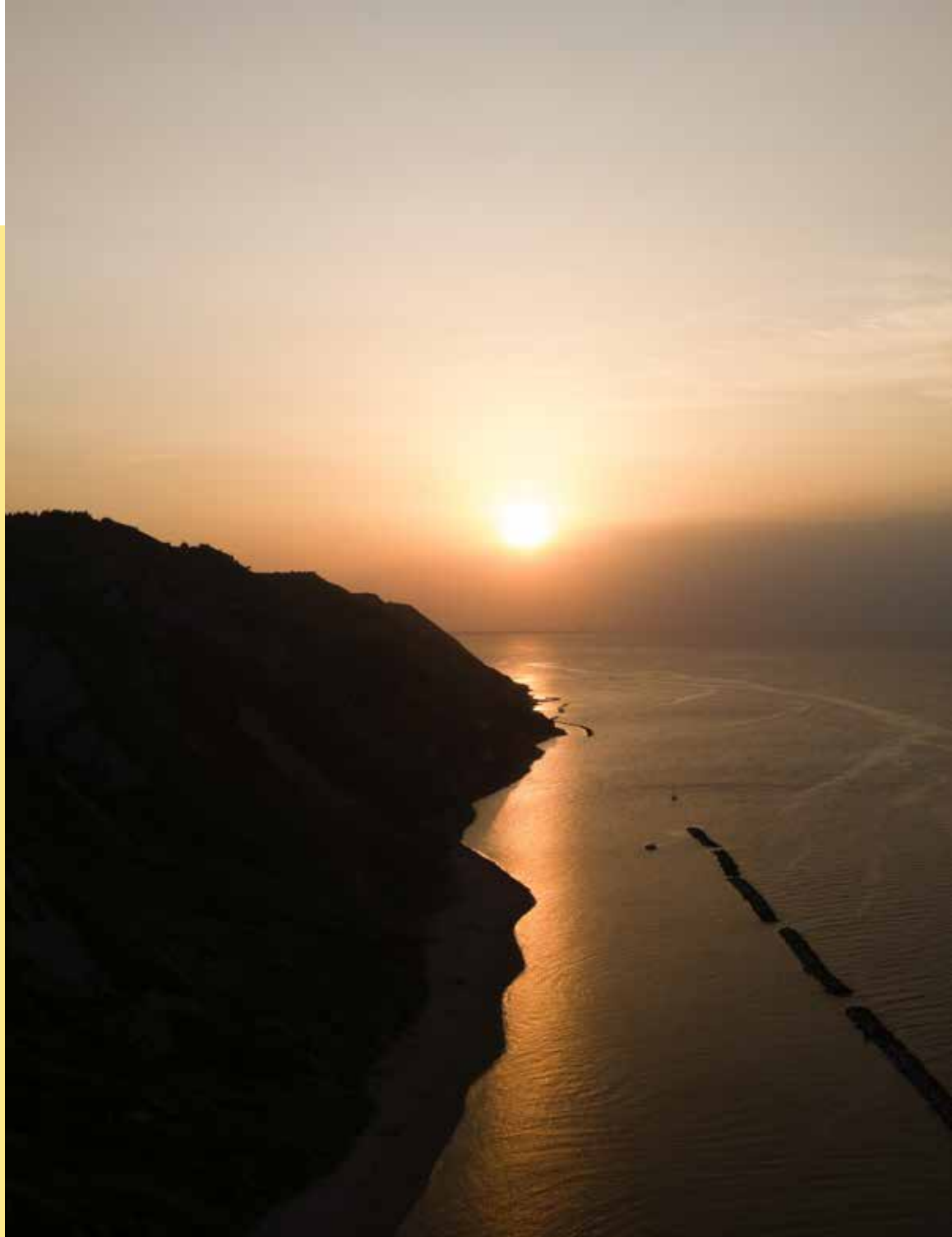
*che vive ancora oggi.*

## UN TERRITORIO DA SCOPRIRE

A pochi chilometri dalla costa si aprono scenari sorprendenti. A nord si innalza il **Monte San Bartolo**, parco naturale che regala panorami mozzafiato, sentieri immersi nella natura e baie nascoste dove il mare incontra la roccia. Verso l'interno si raggiunge **Urbino**, patrimonio UNESCO e culla del Rinascimento, con il suo Palazzo Ducale e le stradine intrise di storia e bellezza.







SENTIERI SOSPESI  
TRA CIELO E ADRIATICO,  
*sul Monte San Bartolo.*



IL PROFUMO DEL TARTUFO  
AD AQUALAGNA,  
*autentico sapore di terra.*

## ESPERIENZE AUTENTICHE

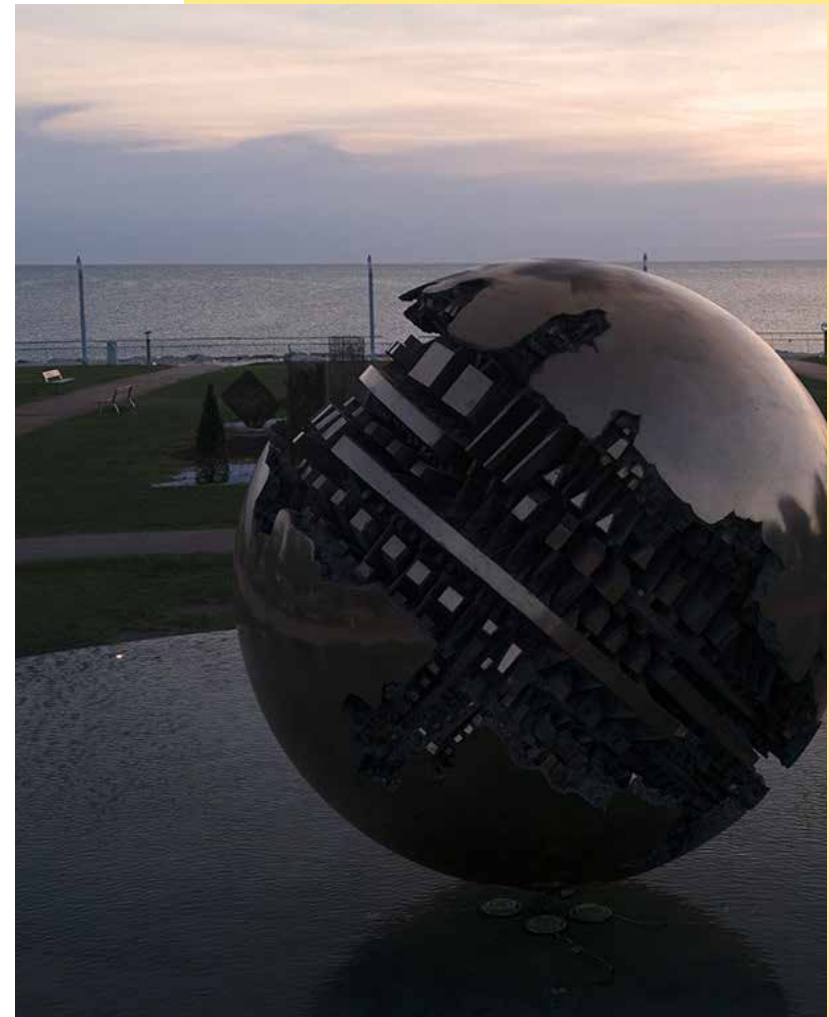
Il viaggio prosegue tra borghi medievali come **Gradara**, con il suo imponente castello che racconta storie d'amore e cavalieri, e tradizioni gastronomiche come quelle di **Aqualagna**, capitale italiana del tartufo, dove la natura incontra i sapori più autentici. Ogni tappa è un invito a rallentare e vivere il tempo con intensità.







GRADARA, UN CASTELLO  
CHE CUSTODISCE  
*storie d'amore senza tempo.*



QUI LA QUALITÀ DELLA VITA  
NON È UN LUSSO,  
*ma un ritmo naturale.*



## QUALITÀ DELLA VITA

Qui, tra mare e colline, il clima è mite tutto l'anno e la vita scorre con un ritmo equilibrato, fatto di passeggiate sul lungomare, cene all'aperto, escursioni nella natura e giornate di sole che si riflettono sull'Adriatico. Un territorio che offre una bellezza semplice e insieme sofisticata, dove lo slow living trova la sua espressione più autentica.







PASSEGGIARE, RESPIRARE,  
VIVERE LENTAMENTE:

*questa è la vita sul mare.*

MAPPA

*Palazzo Luce Pesaro*

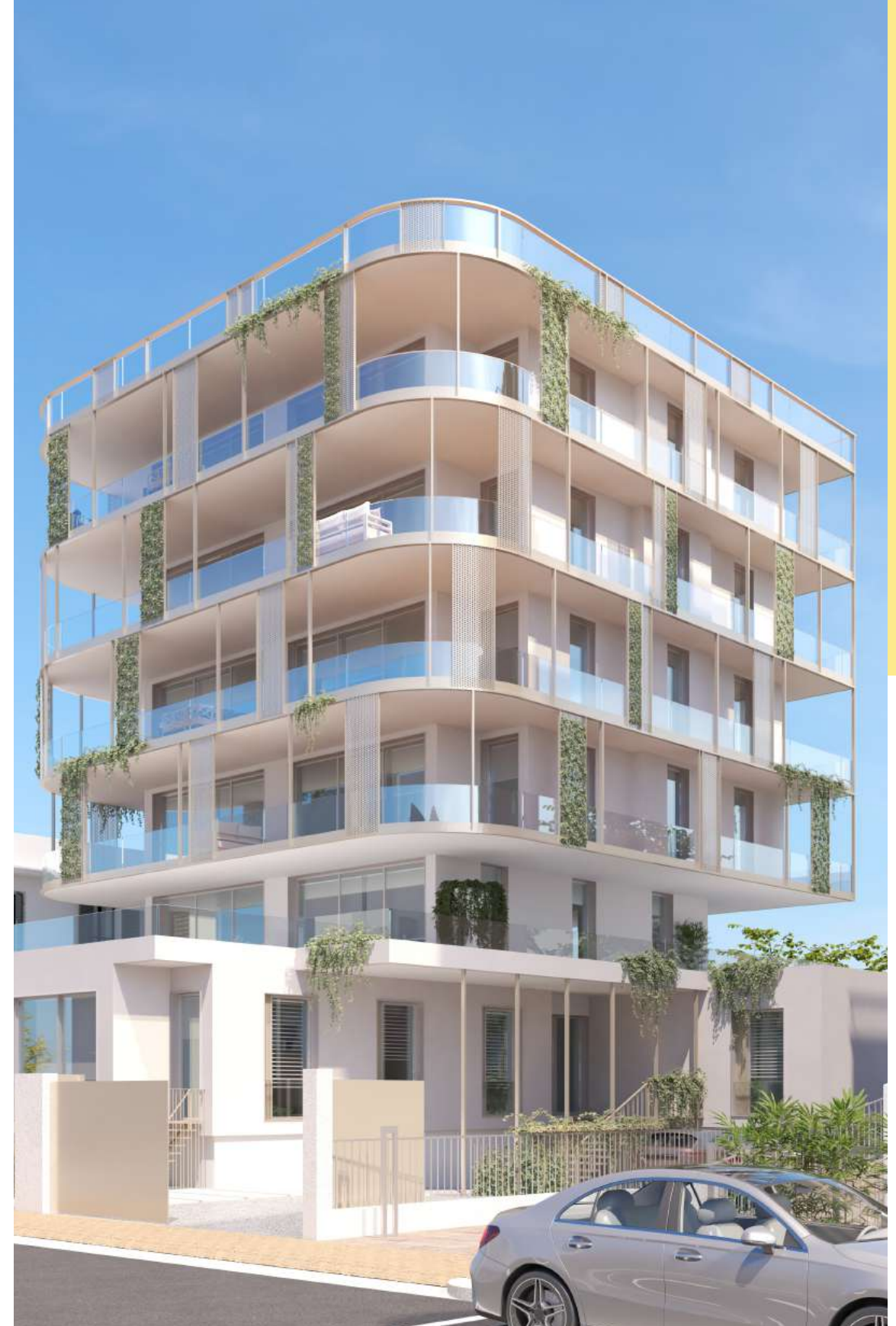
IL PROGETTO:  
LA LUCE CHE NASCE  
A LEVANTE





## UN NUOVO CAPITOLO SUL MARE DI PESARO

Palazzo Luce è più di un edificio: è un nuovo modo di abitare il mare. Nasce dall'idea di coniugare modernità architettonica e qualità della vita, portando a Pesaro una residenza che riflette i valori dello slow living contemporaneo.



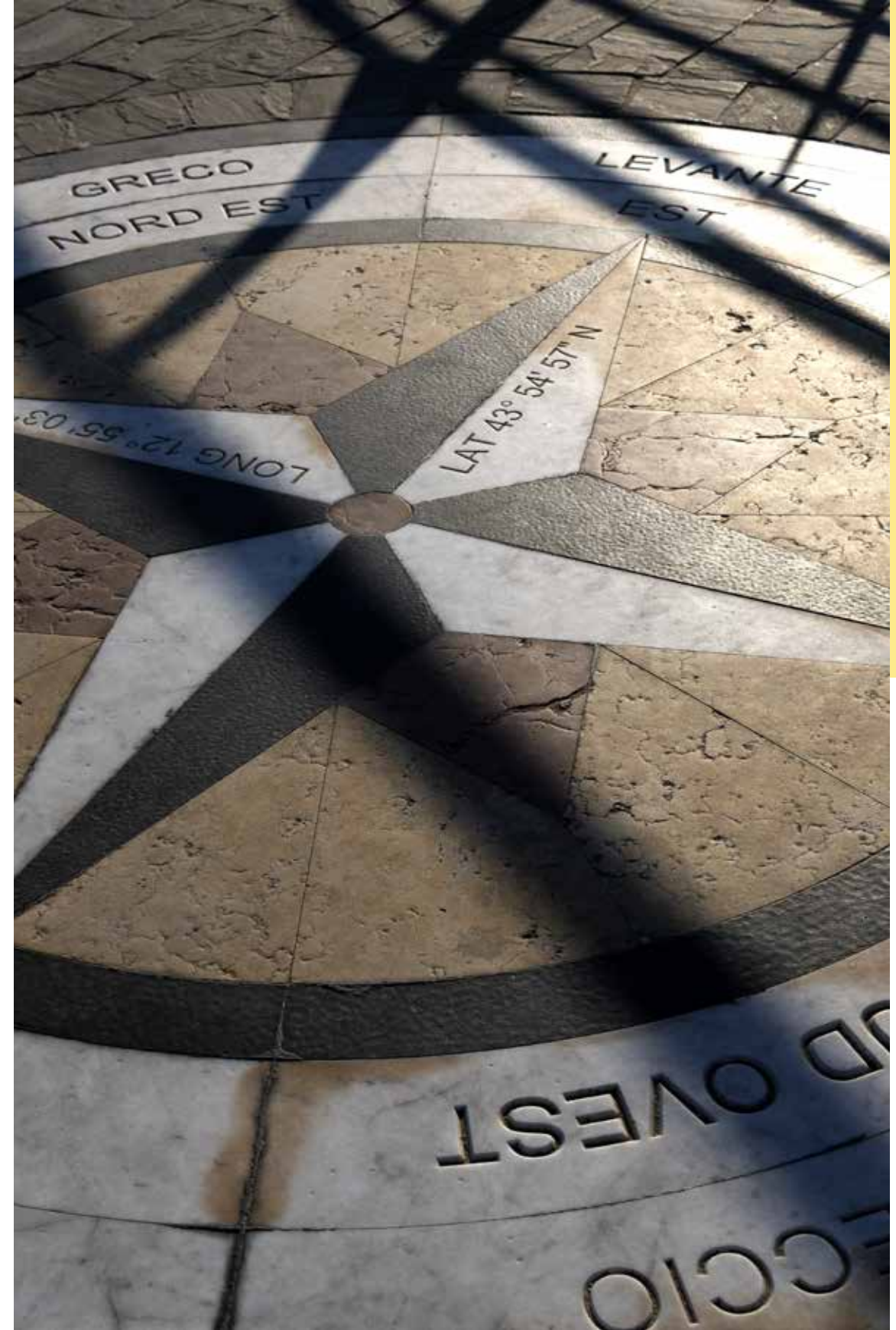


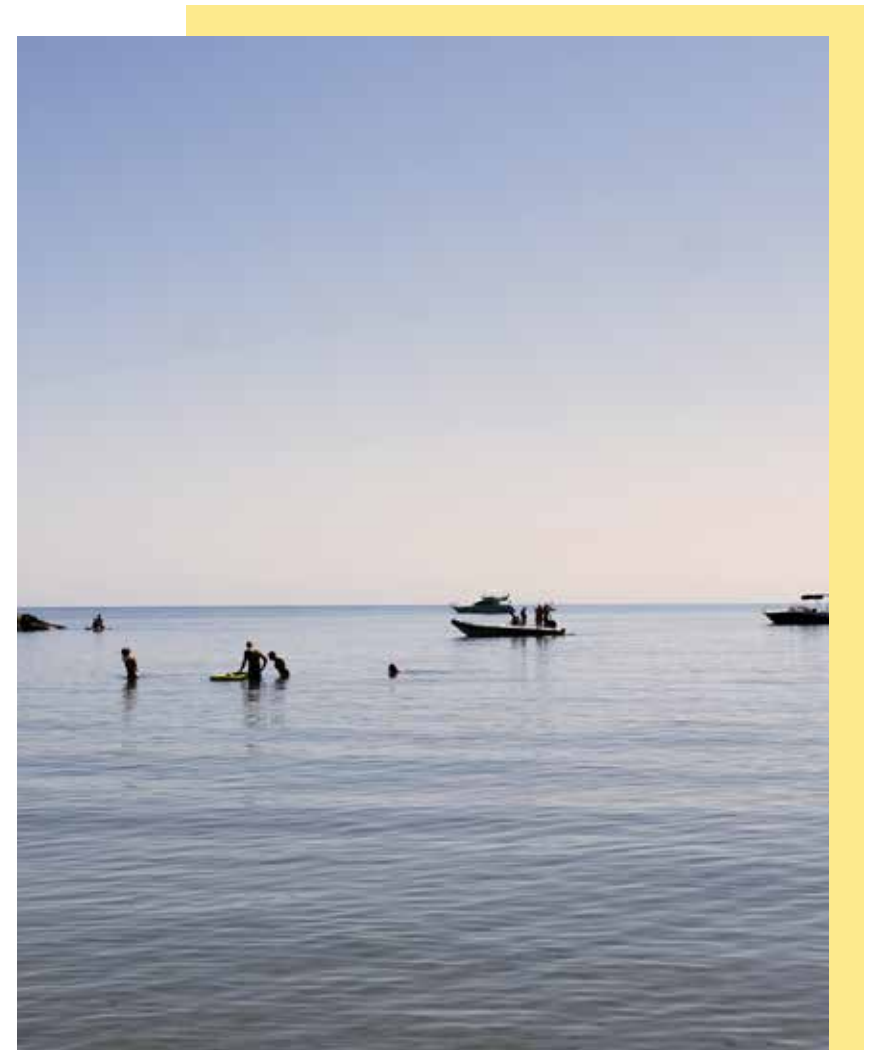
DOVE OGNI  
GIORNO NASCE  
*con la luce del mare.*



## DOVE SORGE IL SOLE

L'immobile si affaccia su Viale Trieste, nella parte a Levante della città: qui il mare accoglie ogni nuovo giorno con le sue prime luci. Una posizione privilegiata che unisce tranquillità e centralità, regalando viste aperte e la magia dell'alba sul mare.

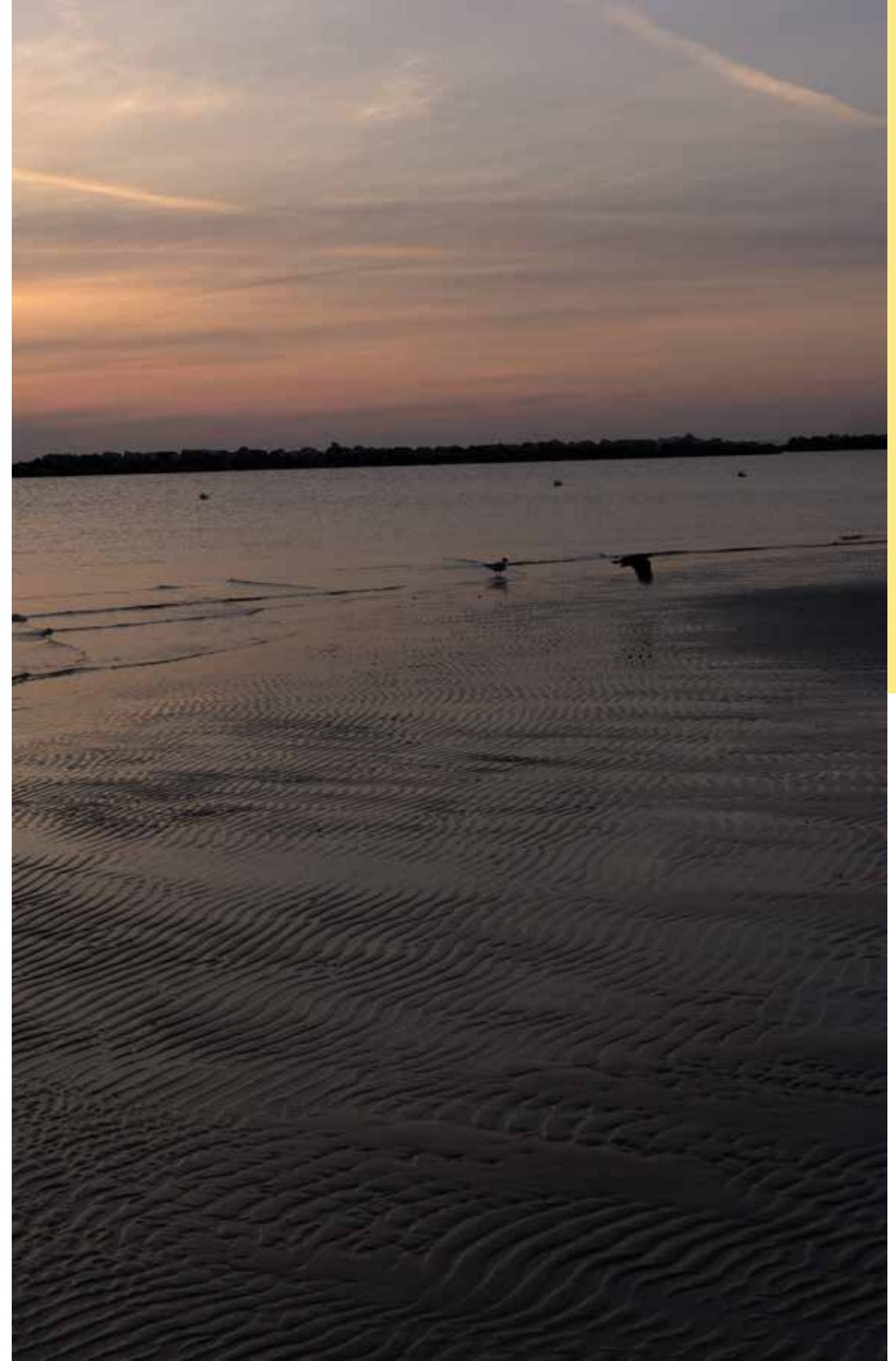






## IL LUSSO DELLA LENTEZZA

Palazzo Luce è pensato per chi cerca un tempo diverso. Qui, il concetto di lusso si misura nella luce naturale che attraversa gli spazi, nel silenzio che accompagna la giornata, nella possibilità di vivere il mare con ritmi fisiologici, lontani dalla frenesia.







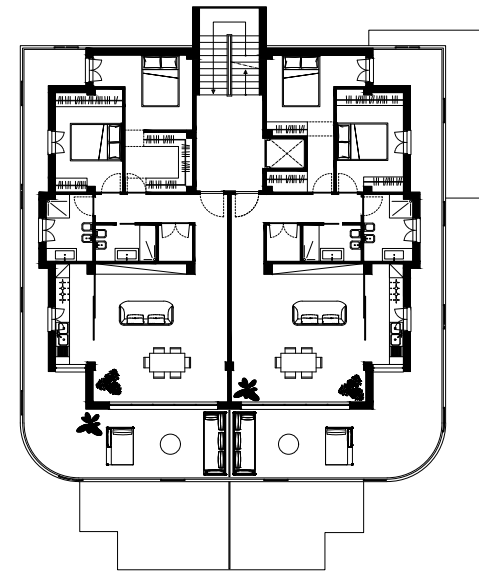
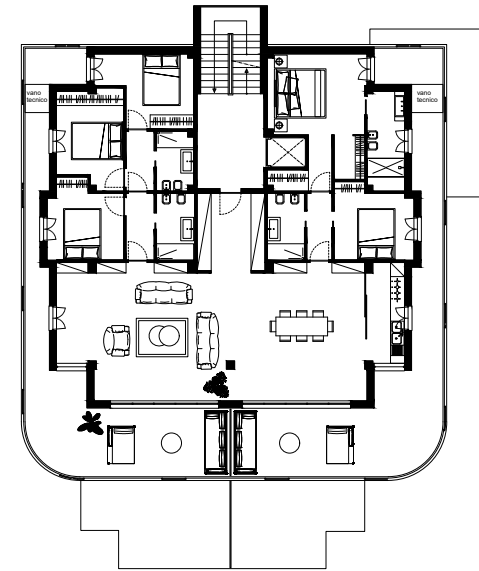
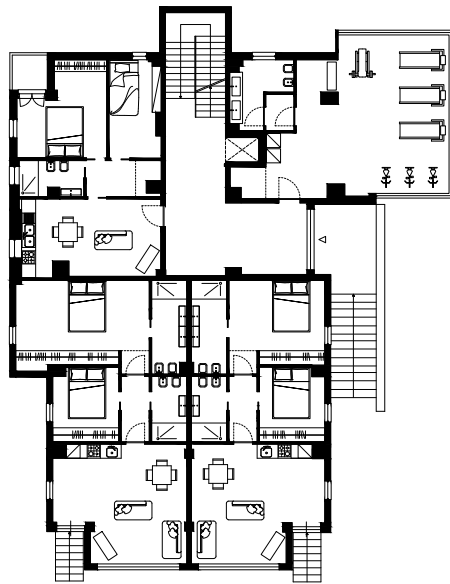
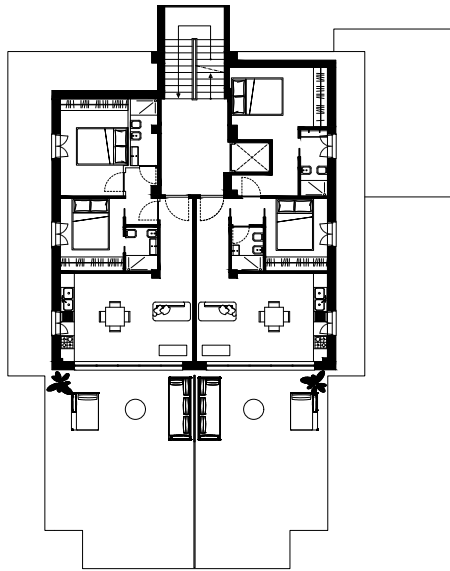
LO SLOW LIVING  
HA TROVATO

*la sua casa.*

## BELLEZZA SENZA TEMPO

Linee pulite, materiali di pregio e attenzione ai dettagli definiscono un progetto che guarda al futuro senza rinunciare all'armonia con il paesaggio circostante. Un'architettura sobria ed elegante, capace di valorizzare la luce e i panorami di Pesaro.





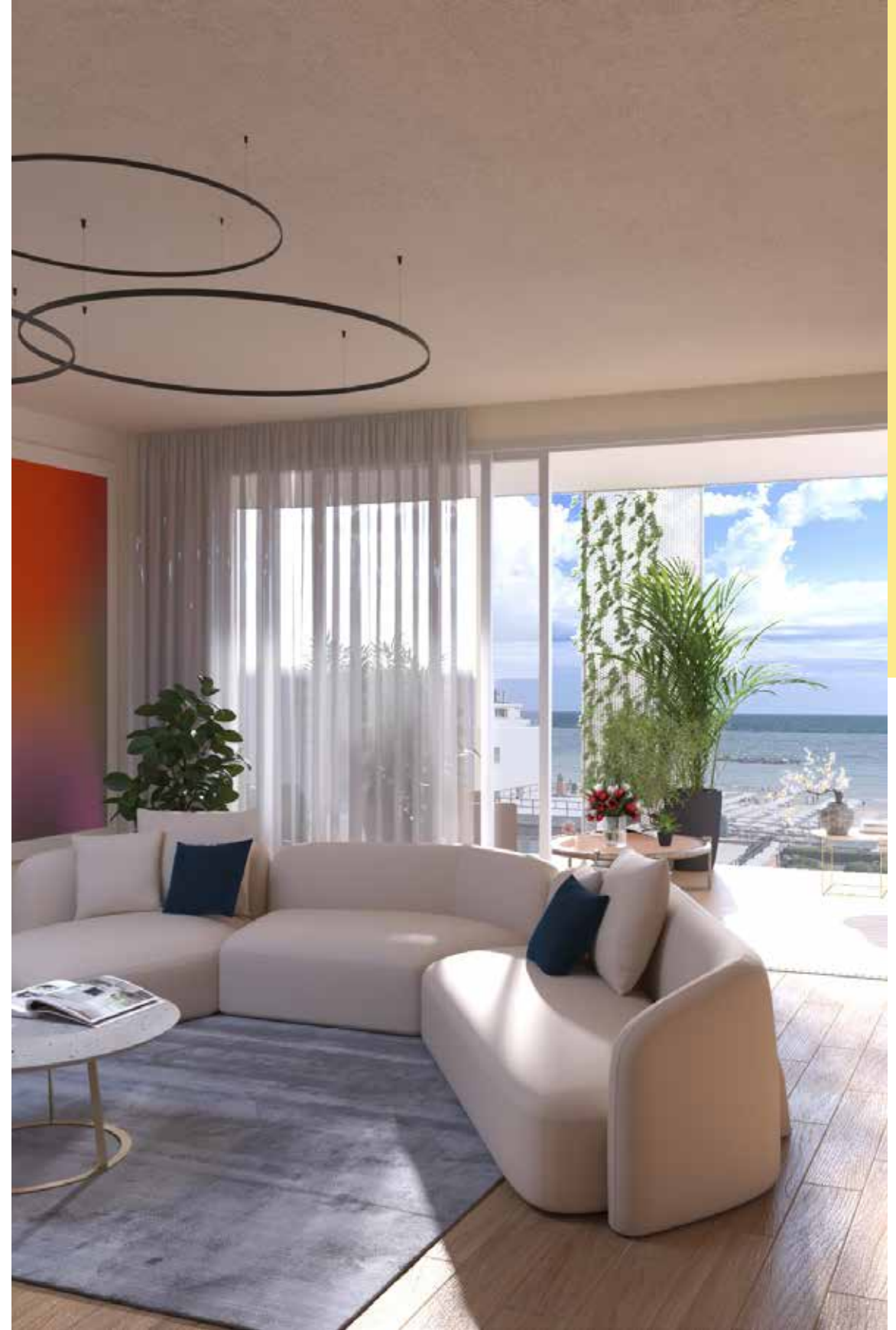


*Palazzo Luce Pesaro*

GLI APPARTAMENTI:  
LUCE, SPAZIO, MARE

## TRASPARENZA E LEGGEREZZA

La ristrutturazione di una storica struttura alberghiera dà vita a un complesso residenziale contemporaneo, dove ogni appartamento si apre sul mare con leggerezza ed eleganza. Il progetto si fonda sulla **massima permeabilità visiva**: grandi vetrate a tutta altezza, terrazzi in metallo con finiture in ottone satinato chiaro, quinte di verde verticale. Soluzioni architettoniche raffinate che esaltano la luce naturale e rendono l'edificio arioso e luminoso.



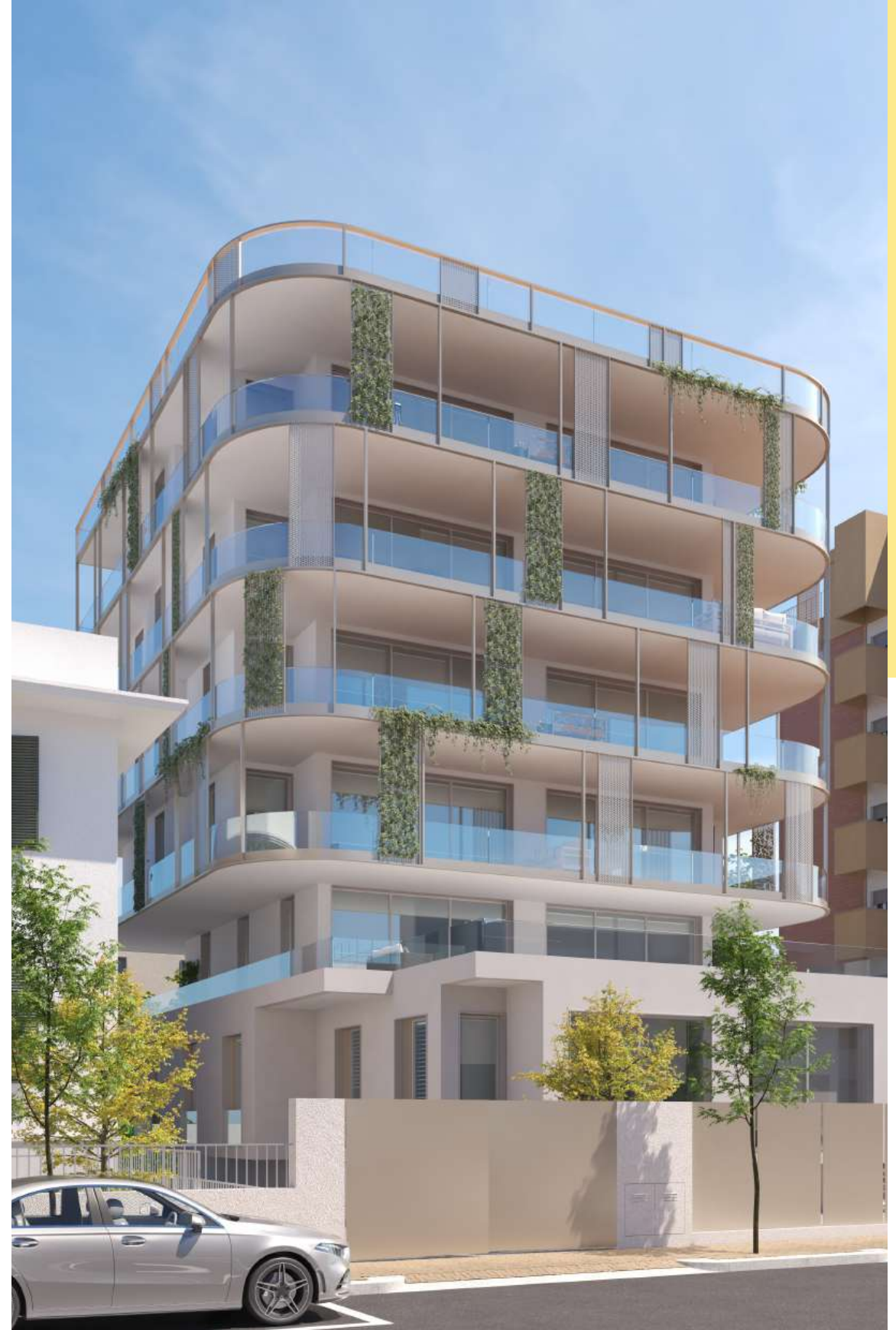


LA LUCE DIVENTA  
*architettura.*



## LA MISURA DEL COMFORT

Il palazzo si sviluppa su **sette piani, con residenze che vanno dagli 84 ai 235 mq.** Appartamenti ampi, luminosi e pensati per accogliere uno stile di vita rilassato, sempre con vista mare. Ogni appartamento verrà consegnato rifinito, con capitolato di alto livello e possibilità di personalizzazione a discrezione del cliente.





PIÙ EFFICIENZA,  
MENO CONSUMI,  
*massimo benessere.*



## EFFICIENZA E SOSTENIBILITÀ

Palazzo Luce è progettato per il futuro: tutti gli appartamenti sono in **classe energetica A**, il livello più alto di efficienza. Questo significa consumi ridotti, comfort abitativo in ogni stagione e un minore impatto ambientale. Vivere qui non è solo un privilegio, ma anche una scelta responsabile e attenta al benessere.

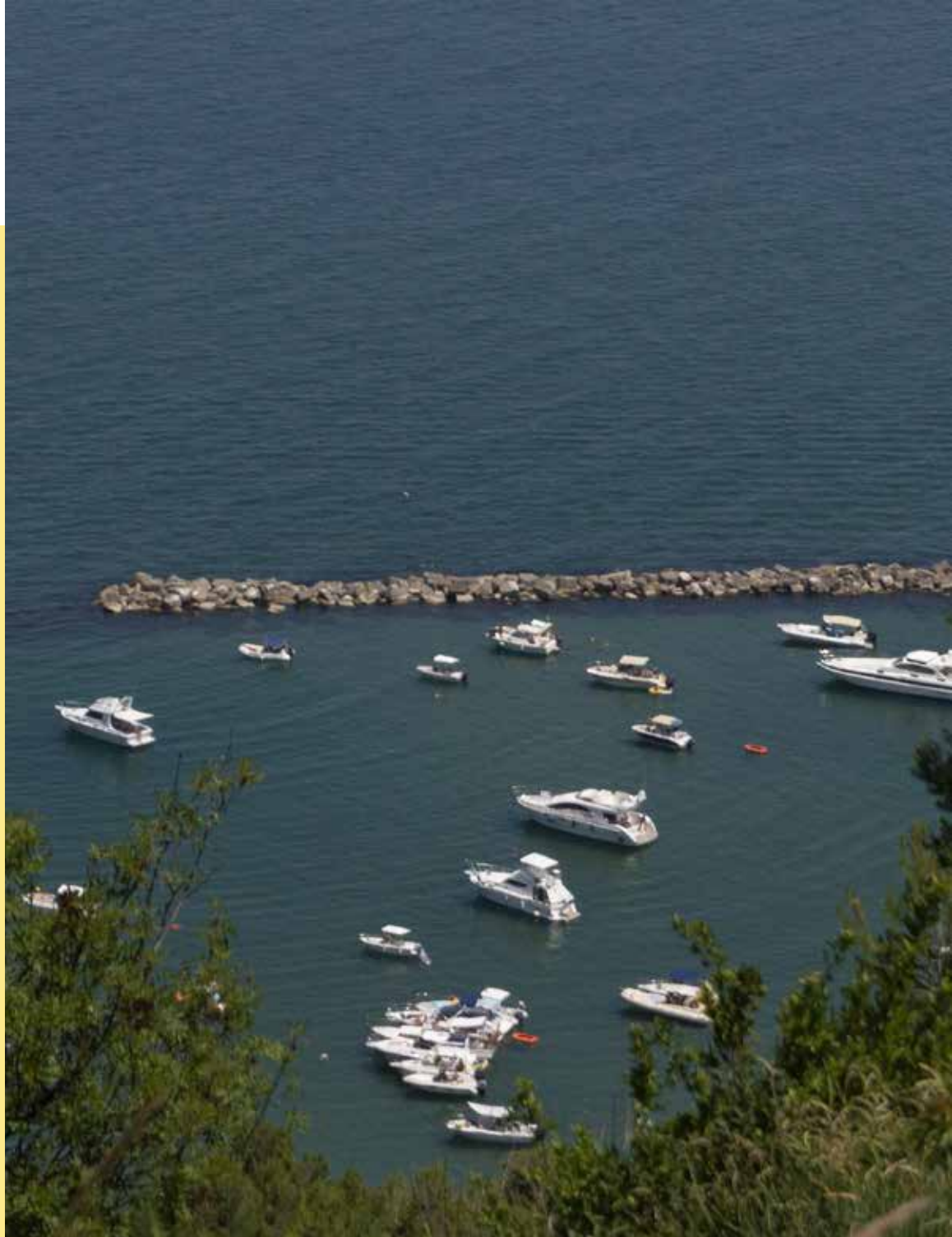




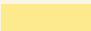


## DALL'ALBA AL TRAMONTO

Gli appartamenti sono abbracciati dal sole lungo l'intero arco della giornata. La luce del sol levante illumina la facciata principale e, ruotando, accompagna le ore fino al tramonto, rendendo ogni ambiente unico in ogni momento.



VIVERE CON IL SOLE  
*dal mattino alla sera.*

PALAZZO  
LUCE   
PESARO